



第二十一回

# 水巻町精霊流し



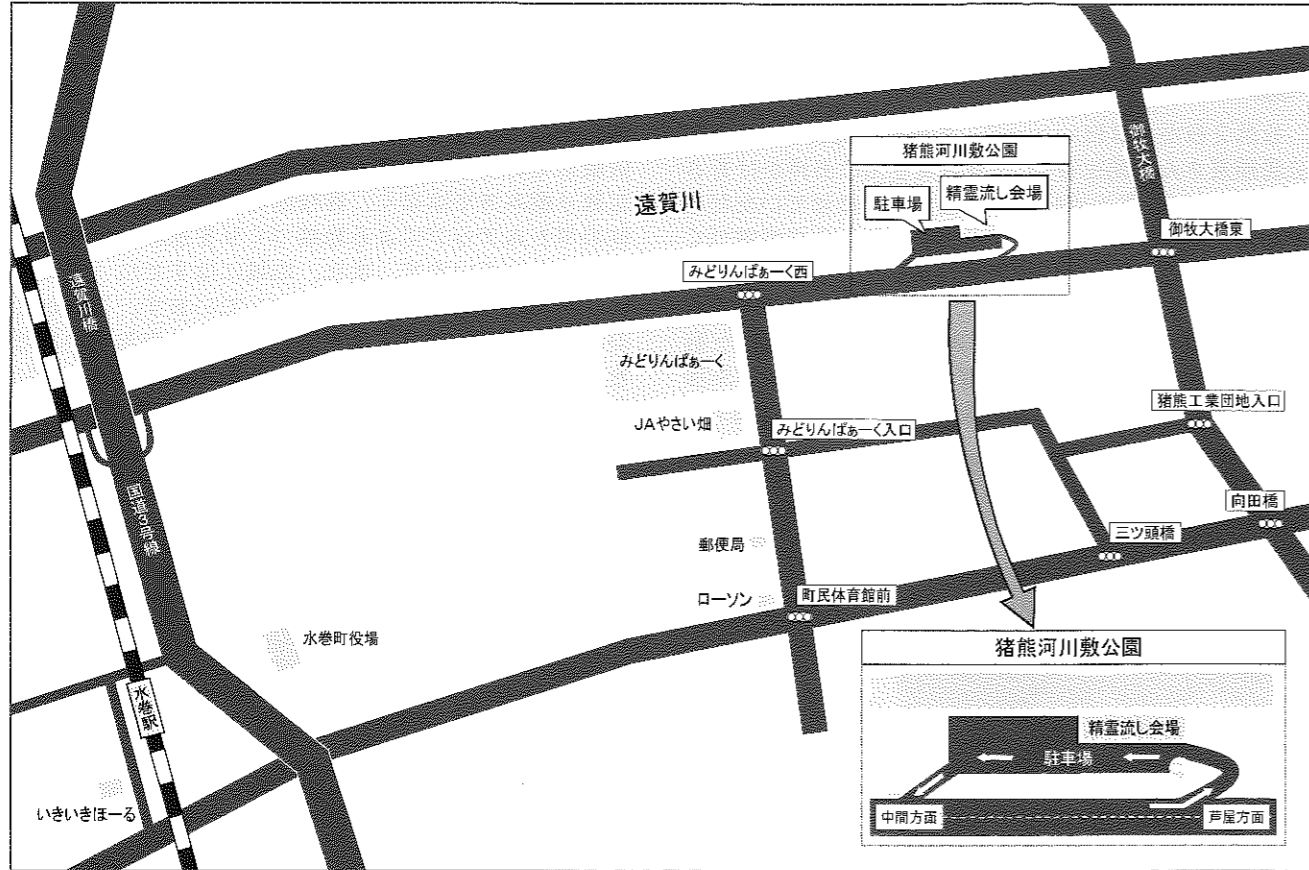
**日程** 8月15日(火)午後3時半～午後8時半

※ 受付時間は8時15分まで

**会場** 遠賀川 猪熊河川敷公園

※ 料金・会場案内図など、詳しくは4・5ページをご覧ください。

会場までお車でご来場の皆様へ



第二十一回  
**水巻町精霊流し**

○8月15日(火)午後3時半～午後8時半  
※受付時間は8時15分まで。直接会場にお越しください。

○遠賀川 猪熊河川敷公園

**精霊舟受付料 2,500円**

精霊舟をお持ちいただいた方の受付料金になります。当日、受付にて料金をお納めください。精霊舟のほか、お流しする供物や提灯などがございましたら、一緒に受付をさせていただき、親船にお乗せしてお流しさせていただきます。

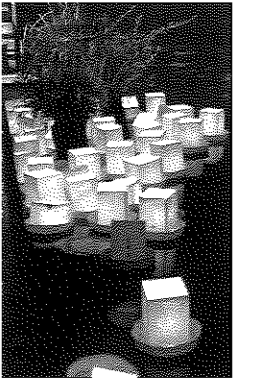
**供物受付料 御志**

供物のみをお持ちいただいた方は、当日、受付にて御志をお納めください。受付をさせていただいた供物は親船にお乗せしてお流しさせていただきます。

**流し灯籠 1,000円**

ご芳名を記入していただいた灯籠に灯りをともし、川に浮かべることのできる流し灯籠を販売いたします。ご利用の際には、当日受付にて料金をお支払いください。川面に浮かぶ柔らかな光を見つめながら、流れゆく灯籠をゆっくりとお見送りください。

※河川への転落事故防止のため、流し灯籠は係の者がお預かりし、川へとお流しさせていただきます。

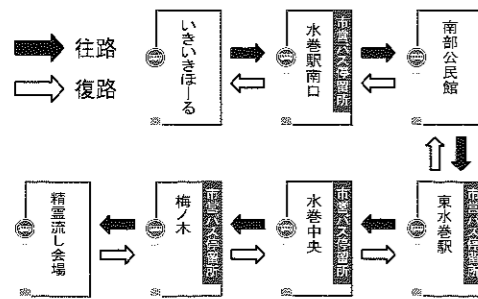


無料送迎バスをご利用の皆様へ

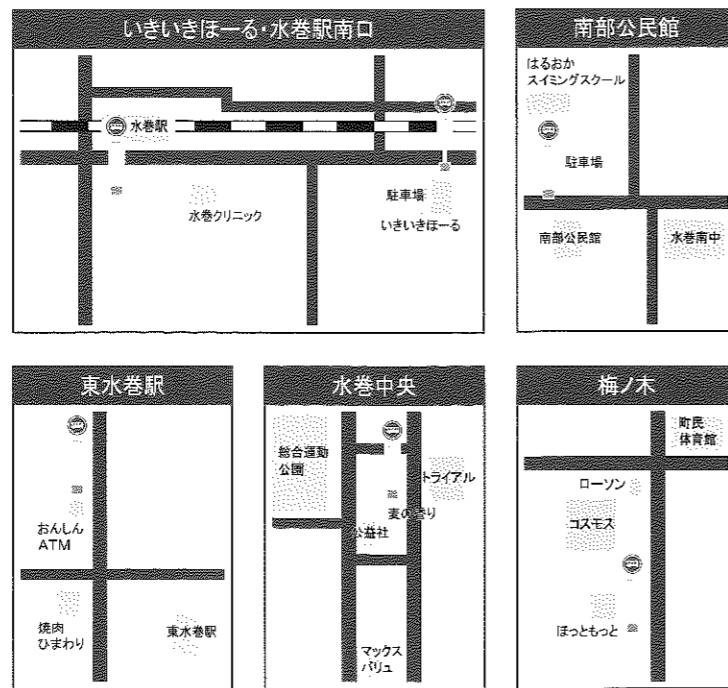
開催当日は、いきいきほーるより水巻駅南口および吉田・頃末方面経由の無料送迎バスを運行いたします。ご利用の際、いきいきほーる・南部公民館(※1)の駐車場は臨時駐車場として開放していますのでご利用ください。

(※1) はるかスイミングスクールへの駐車はご注意ください。

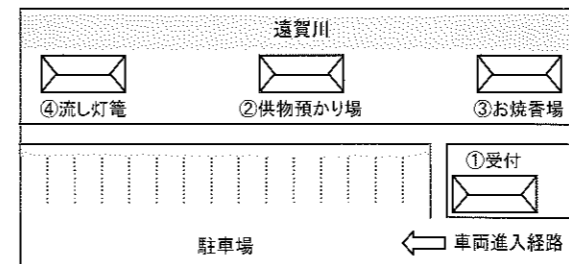
往路(各停留所→会場)		復路(会場→各停留所)	
いきいきほーる	精霊流し会場	精霊流し会場	いきいきほーる
14:50 発	15:20 着	16:15 発	16:35 着
15:40 発	16:10 着	17:15 発	17:35 着
16:40 発	17:10 着	18:15 発	18:35 着
17:40 発	18:10 着	19:15 発	19:35 着
18:40 発	19:10 着	20:15 発	20:35 着
19:40 発	20:10 着	20:45 発	21:05 着



水巻駅南口・東水巻駅・水巻中央・梅ノ木は市営バス停留所にてお待ちください。福祉バス停留所には停車しませんのでご注意ください。



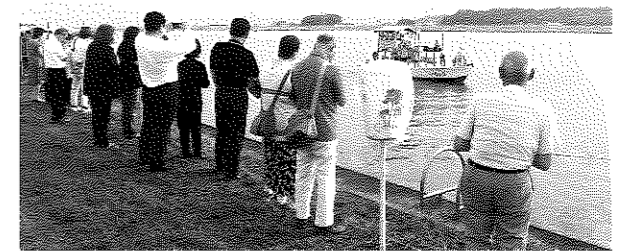
～水巻町精霊流しの流れ～



- ①受付へお進みいただき、料金をお納めください。※流し灯籠の販売も①受付で行います。
- 受付がお済みになられた方は、②供物預かり場へお進みください。※流し灯籠のみご利用の方は、④流し灯籠へお進みください。
- 供物や精霊舟を預けられた方は、③お焼香場へお進みいただき、親船の出航までお待ちください。※流し灯籠もご利用の方は親船をお見送りになられた後、④流し灯籠へお進みください。

お問い合わせ

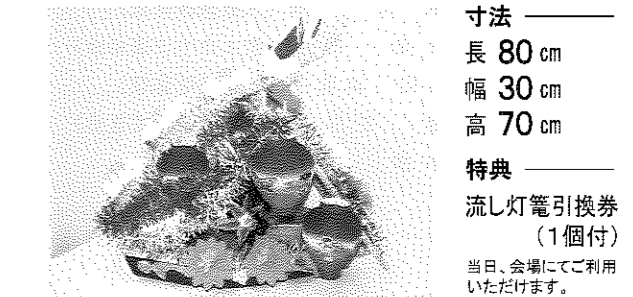
〒807-0025  
遠賀郡水巻町頃末南三丁目11番1号 いきいきほーる2階  
社会福祉法人 水巻町社会福祉協議会  
TEL (093)202-3700 FAX (093)202-3708



※8月8日(火) 締切

数量限定  
**17,000円(税込)**

精霊舟の準備をお考えの方。  
どこで購入しようか迷っている方。  
社会福祉協議会でも取り扱っていますので、ご検討ください。



寸法  
長 80cm  
幅 30cm  
高 70cm

特典  
流し灯籠引換券(1個付)  
当日、会場にてご利用いただけます。

※実物をご覧になりたい方は、社会福祉協議会の窓口に見本舟を展示しています。  
※ご自宅まで配送いたします。なお、数量に限りがございますので、お申し込みはお早めをお願いいたします。